



ĶEKAVAS NOVADA
ĶEKAVAS PAGASTA TERITORIJAS
PLĀNOJUMA 2009.-2021. GADAM
2011. GADA GROZĪJUMI
1. REDAKCIJA

SABIEDRISKĀS APSPIEŠANAS SAPULCE PAR
KRUSTKALNU UN LAPENIEKU CIEMIEM
30.05.2011. PLKST. 18.00



IZSTRĀDĀTĀJS ĶEKAVAS NOVADA PAŠVALDĪBA

IZSTRĀDĀ UN PROCESU PĀRRAUGA
TELPISKĀS PLĀNOŠANAS DAĻA, PIESAISTOT
CITAS STRUKTŪRVIENĪBAS – BŪVVALDI,
ATTĪSTĪBAS DAĻU U.C.

PLĀNOJUMA GROZĪJUMU IZSTRĀDES VADĪTĀJS
– TELPISKĀS PLĀNOŠANAS DAĻAS VADĪTĀJS
JURIS KRIŽANOVSKIS

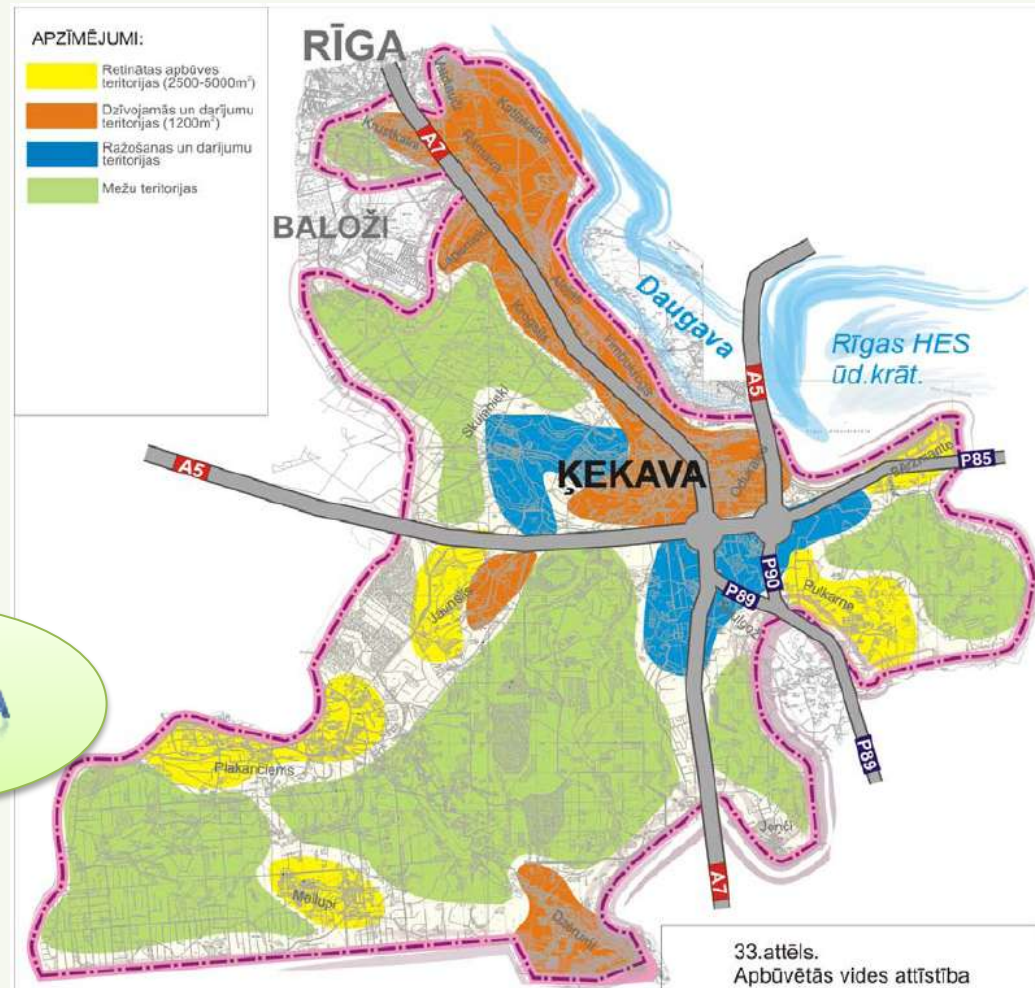


GROZĪJUMU NEPIECIEŠAMĪBA

IZVEIDOT VIENOTU
SISTĒMU IELU ATTĪSTĪBAI
ĶEKAVAS PAGASTA
TERITORIJĀ

ĶEKAVAS NOVADA ĶEKAVAS PAGASTA TERITORIJAS PLĀNOJUMS 2009.-2021. GADAM

Teritorijas plānojums
Ķekavas pagasta
administratīvajā teritorijā
darbojas no 09.05.2009.

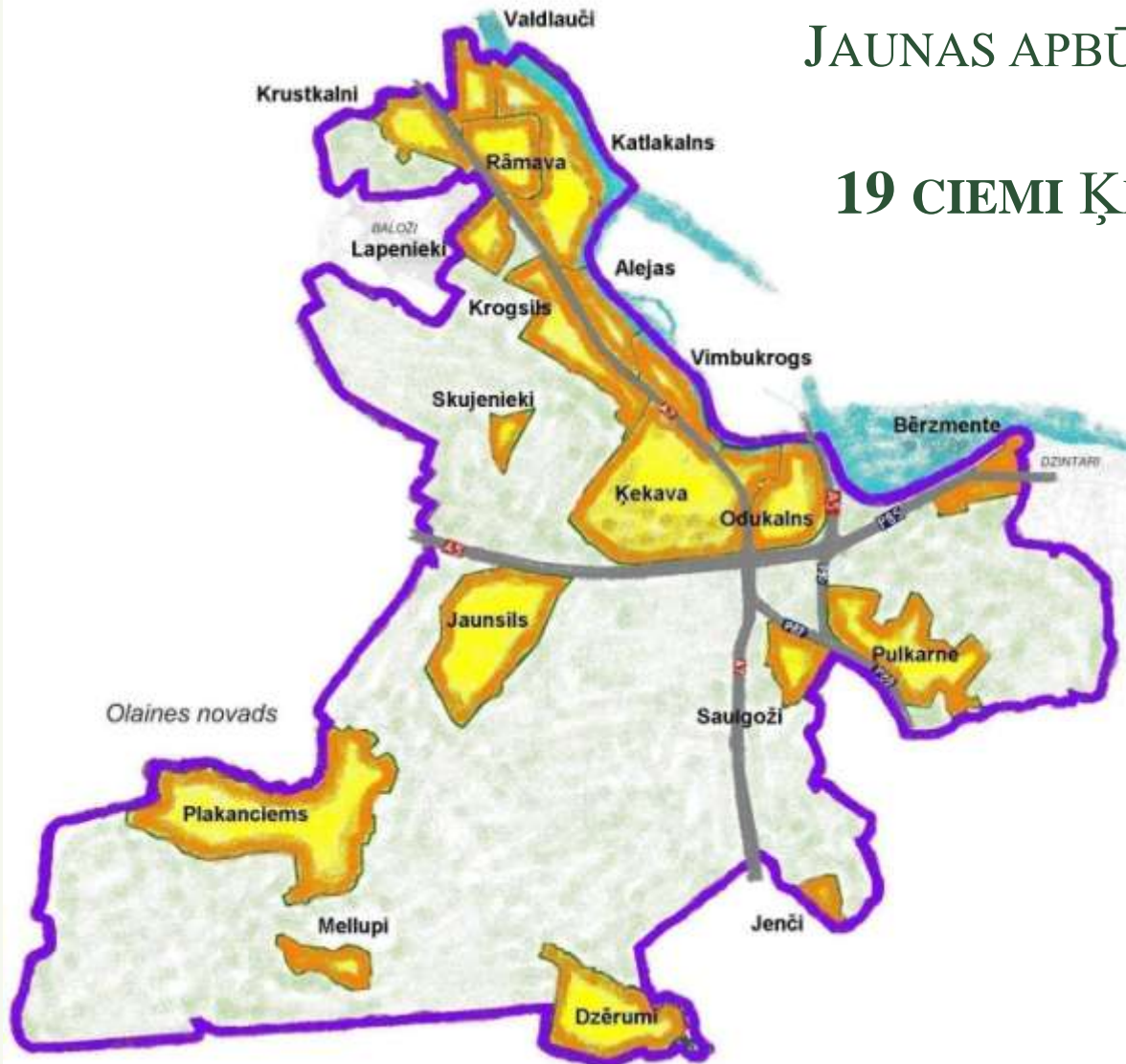




ESOŠĀ SITUĀCIJA

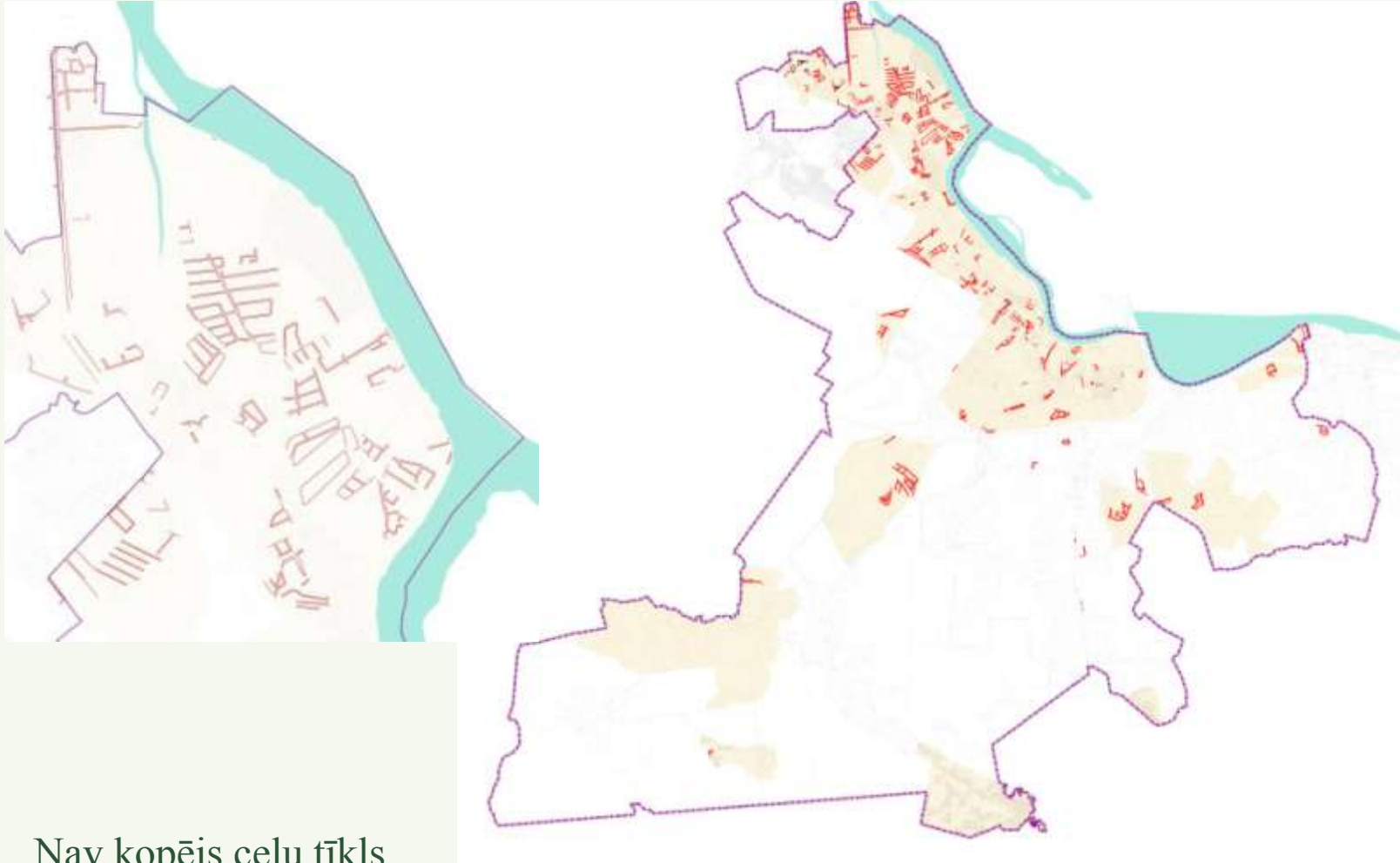
JAUNAS APBŪVES TERITORIJAS

19 CIEMI ĶEKAVAS PAGASTĀ



ESOŠĀ SITUĀCIJA

SPĒKĀ ESOŠĀS SARKANĀS LĪNIJAS



Nav kopējs ceļu tīkls

~170 spēkā esoši detālplānojumi



TERITORIJAS PLĀNOJUMA GROZĪJUMU GALVENIE UZDEVUMI

1. IZSTRĀDĀT IELU HIERARHIJAS SHĒMU
2. IZSTRĀDĀT SARKANĀS LĪNIJAS ĶEKAVAS
PAGASTA CIEMIEM UN PIESLĒGUMUS
AUTOCEĻIEM
3. IZSTRĀDĀT ESOŠO UN PLĀNOTO IELU
ŠKĒRSPROFILUS
4. VEIKT APBŪVES NOTEIKUMU GROZĪJUMUS

HIERARHIJAS PLĀNS

VALSTS GALVENIE AUTOCEĻI

MAGISTRĀLĀS IELAS

No 20m

CIEMA MAGISTRĀLĀS IELAS

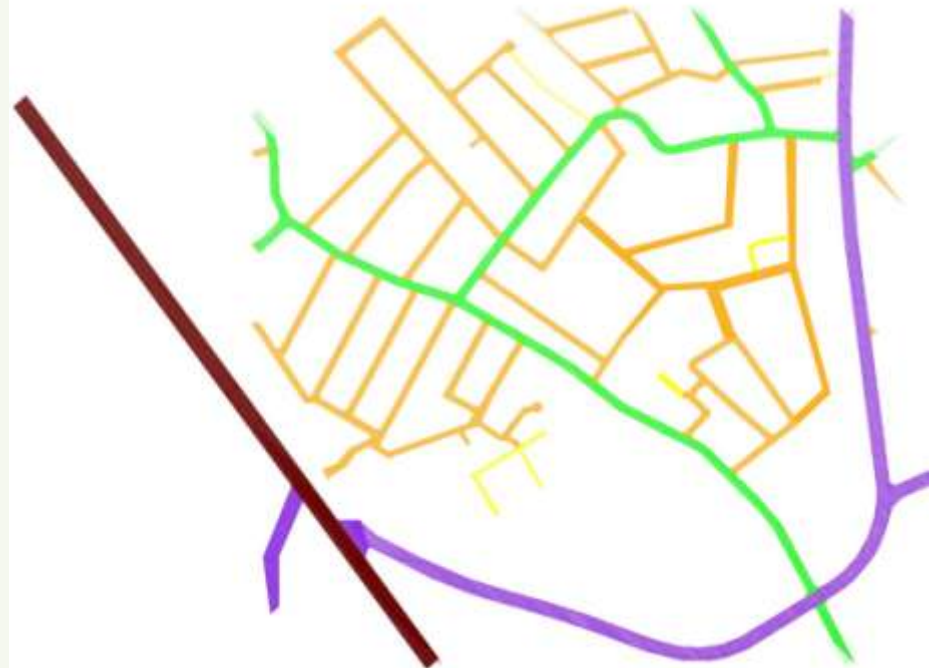
No 16-20m

VIETĒJĀS NOZĪMES IELAS

No 9-15m

Piebraucamie ceļi

Līdz 9m



HIERARHIJAS PLĀNS

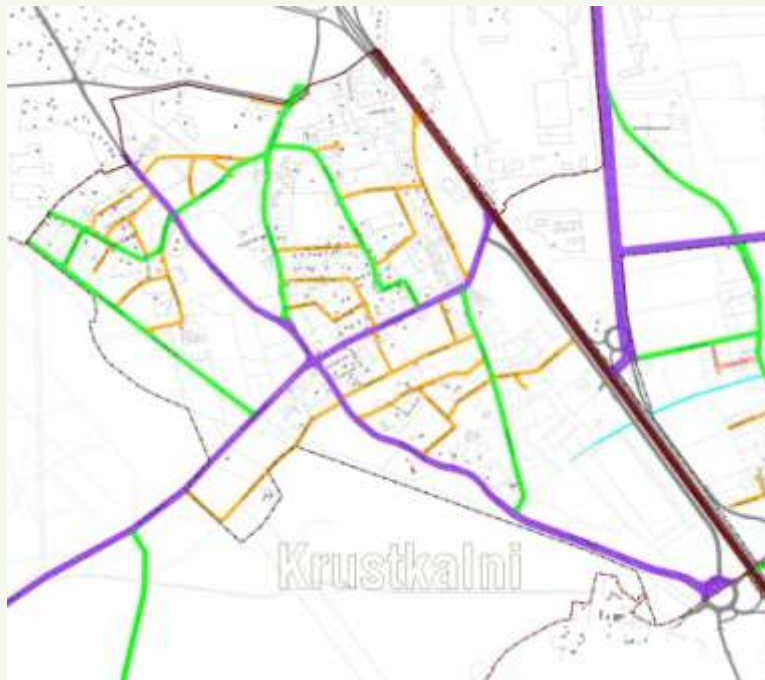
VALSTS GALVENIE
AUTOCEĻI

VIETĒJĀS NOZĪMES
IELAS

MAĢISTRĀLĀS IELAS

Piebraucamie ceļi

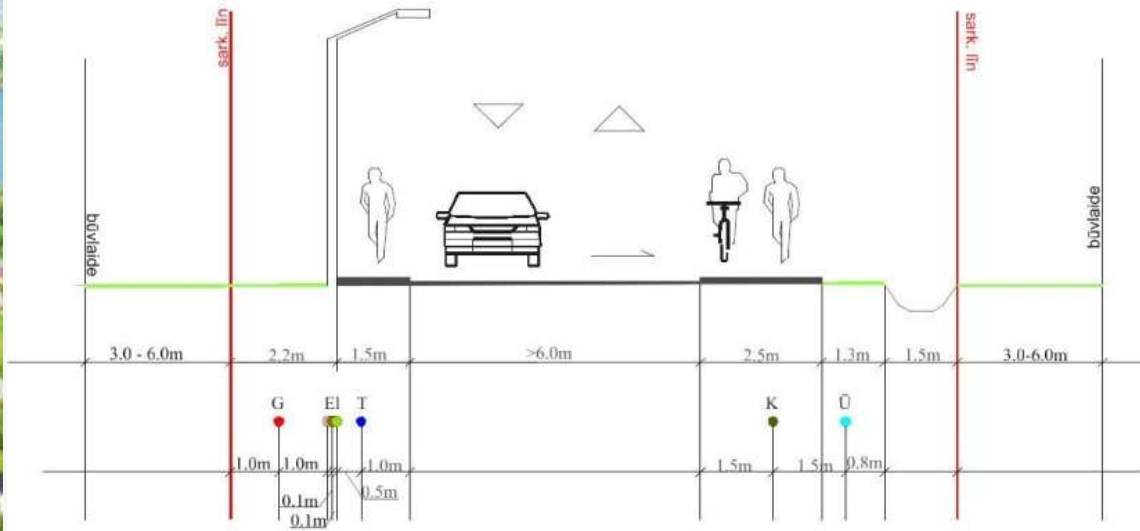
CIEMA MAĢISTRĀLĀS
IELAS



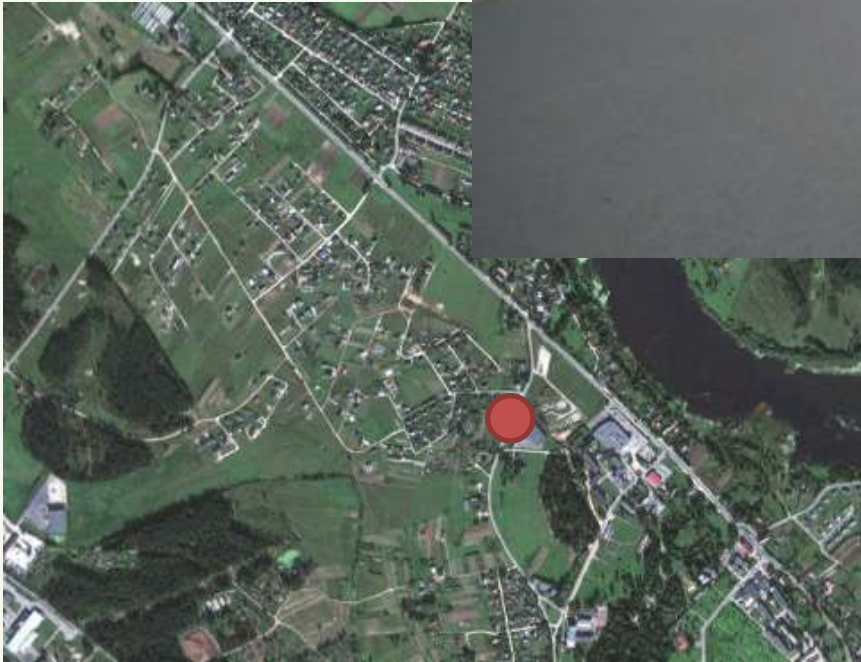
HIERARHIJAS PLĀNS



STANDARTPROFILU IZSTRĀDE



STANDARTPROFILU IZSTRĀDE



16.60m

Pliederu iela

STANDARTPROFILU IZSTRĀDE

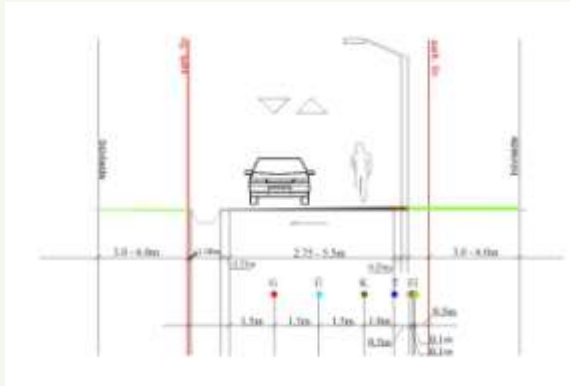
Daugavas iela



STANDARTPROFILU IZSTRĀDE

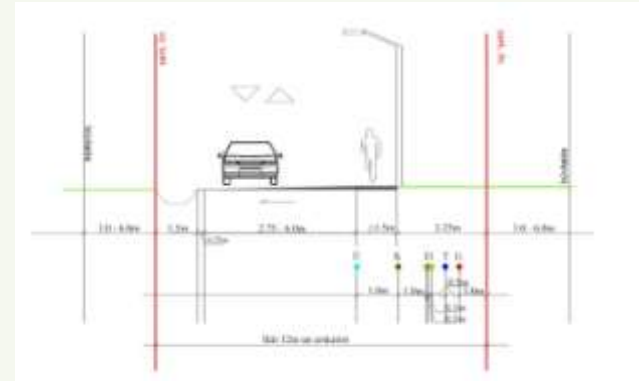
PIEBRAUCAMIE CEĻI

Platums < 8m



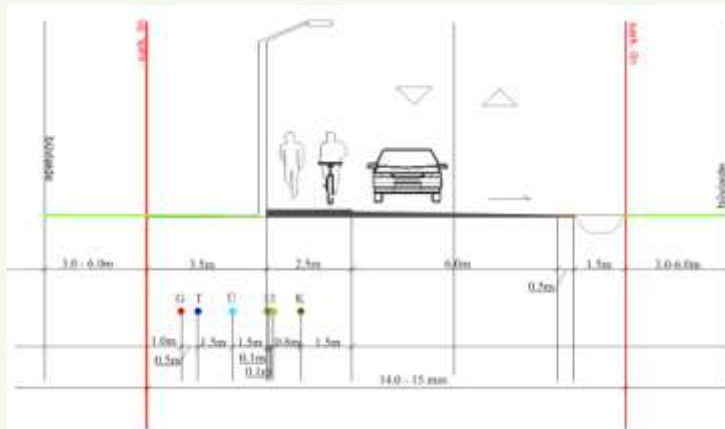
VIETĒJĀS NOZĪMES IELAS

Platums līdz 12m



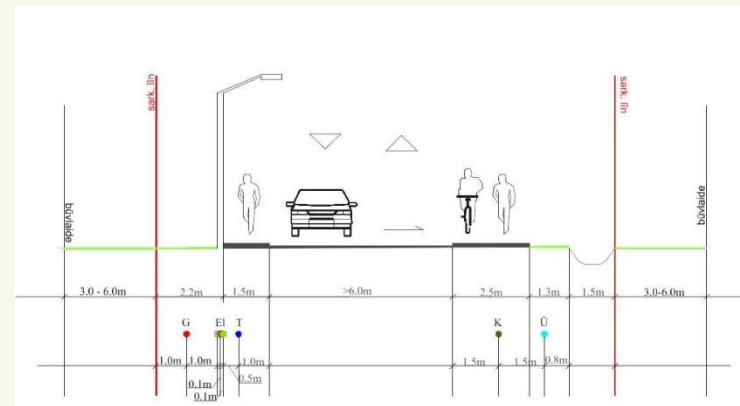
VIETĒJĀS NOZĪMES IELAS

Platums 14-15m



VIETĒJĀS NOZĪMES IELAS

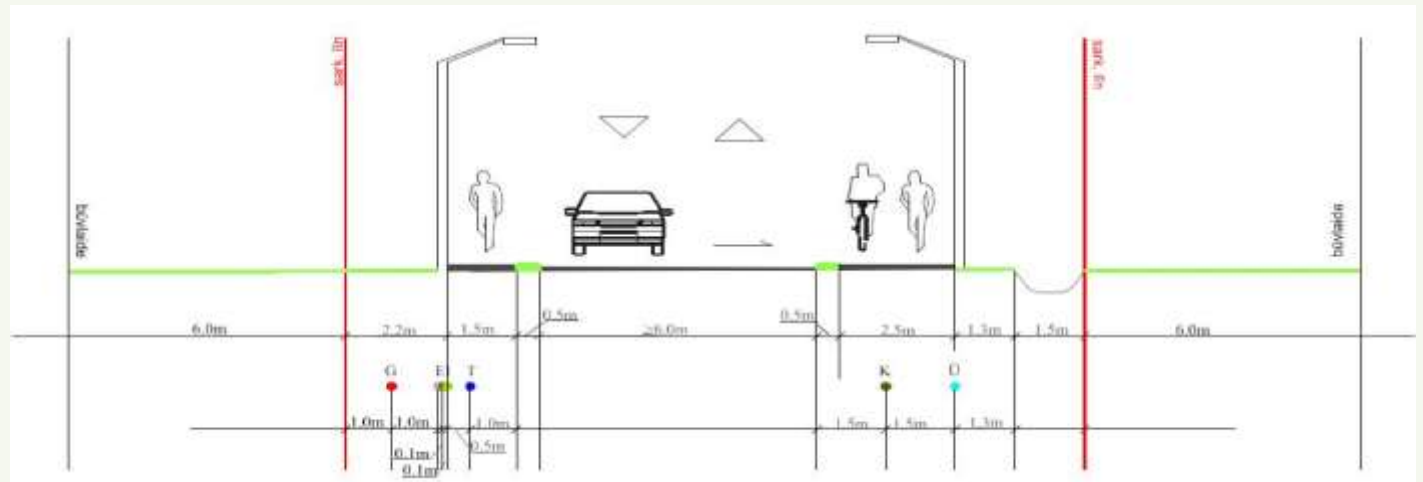
Platums 15m



STANDARTPROFILU IZSTRĀDE

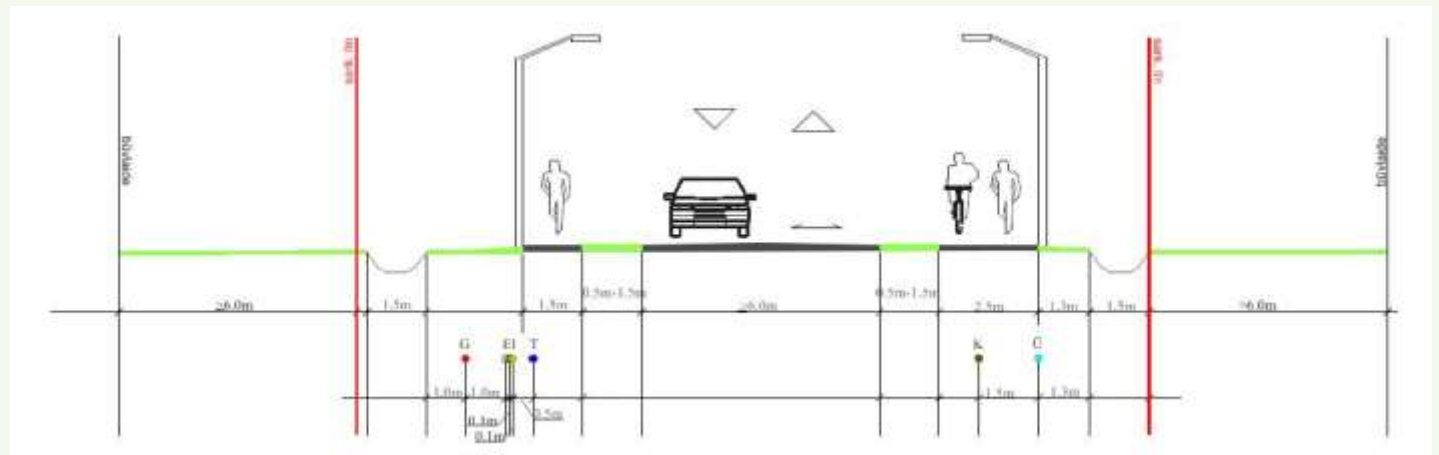
CIEMA MAĢISTRĀLĀ IELA

Platums 16-20



MAĢISTRĀLĀ IELA

Platums no 20



SARKANĀS LĪNIJAS

KAS IR SARKANĀ LĪNIJA?

SARKANĀ LĪNIJA IR PAŠVALDĪBAS APSTIPRINĀTAJĀ TERITORIJAS PLĀNOJUMĀ NOTEIKTĀ LĪNIJA, KAS NOROBEŽO CEĻA, IELAS VAI PIEBRAUKTUVES (ARĪ INŽENIERKOMUNIKĀCIJU KORIDORU) IZBŪVEI NEPIECIEŠAMO TERITORIJU, KURĀ NEKUSTAMĀ ĪPAŠUMA LIETOŠANAS TIESĪBAS APROBEŽOTAS SASKAŅĀ AR LIKUMIEM, NO APBŪVĒJAMĀS VAI CITĀDĀ VEIDĀ IZMANTOJAMĀS TERITORIJAS.

(Aizsargjoslu likuma 1. panta 13. punkts)



SARKANĀS LĪNIJAS

SARKANO LĪNIJU NOTEIKŠANAS PRINCIPI

DETĀLPLĀNOJUMOS ESOŠO SARKANO LĪNIJU
SAVIENOŠANA

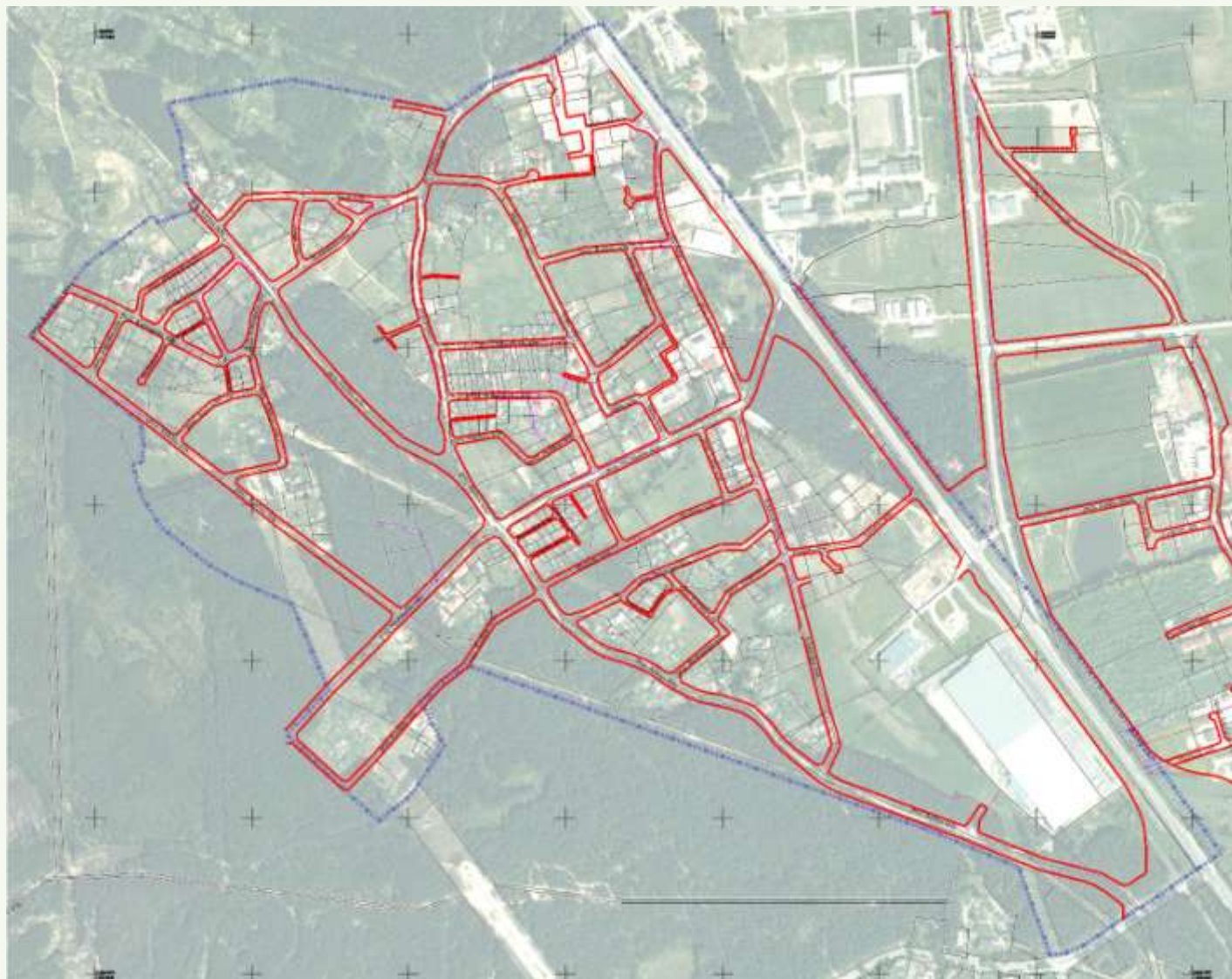
DABĀ ESOŠAIS CEĻU TĪKLS

MAKSIMĀLI SAMAZINĀT STRUPCEĻU VEIDOŠANOS

ESOŠO UN PLĀNOTO IELU TĪKLA SAVIENOŠANA



SARKANĀS LĪNIJAS KRUSTKALNOS



SARKANĀS LĪNIJAS LAPENIEKOS



APBŪVES NOTEIKUMI

VEICAMĀS IZMAIŅAS

- Apbūves noteikumi tiek mainīti atbilstoši sarkano līniju koncepcijai, nosakot ielu platumus un piemērošanas kārtību teritorijas plānojumā, detālplānojumos un zemes ierīcības projektos;
- Kanalizācijas un ūdens pieslēguma prasību izmaiņas;
- Ieviestas prasības vēju ģeneratoru izvietojumam;
- Papildus prasības detālplānojumu izstrādes kārtībai;
- Papildinātas autostāvvietu un auto novietņu prasības;
- Izmaiņas dizaina prasībās ēku numurzīmēm un to izvietošanai;
- Izmaiņas attālumos starp ēkām un būvēm;
- Izmaiņas būvlandes platumos;
- Papildināti pieklūšanas noteikumi;
- Papildinātas definīcijas;
- Tiek veiktas redakcionālas izmaiņas.





BŪTISKĀKIE IEGUVUMI

**IZVEIDOTA VIENOTA SISTĒMA IELU ATTĪSTĪBAI
ĶEKAVAS PAGASTĀ**

**VISIEM ZINĀMI SKAIDRI NOSACĪJUMI NEKUSTAMO
ĪPAŠUMU APBŪVEI**

**IEGŪTA INFORMĀCIJA PAR IELU NOZĪMĪGUMU UN
PRIORITĀTĒM TURPMĀKĀ ATTĪSTĪBĀ**

NORMATĪVO AKTU BĀZE

- LIKUMS PAR PAŠVALDĪBĀM
- AIZSARGJOSLU LIKUMS
- 06.10.2009. MK Nr. 1148 “VIETĒJĀS PAŠVALDĪBAS TERITORIJAS PLĀNOŠANAS NOTEIKUMI”
- 28.12.2004. MK Nr. 1069 “NOTEIKUMI PAR ĀRĒJO INŽENIERKOMUNIKĀCIJU IZVIETOJUMU PILSĒTĀS UN CIEMOS UN LAUKU TERITORIJĀS”





JAUTĀJUMI UN DISKUSIJAS

Sanāksme tiek protokolēta. Tāpēc:

1. Runājam pa vienam izmantojot mikrofonu;
2. Stādamies priekšā (Vārds, Uzvārds);

Tie kas nav reģistrējušies, lūdzam reģistrēties reģistrācijas lapā